



Programmatore Automatico *mbc ring SA*



Note Aggiuntive

SOMMARIO

ATTENZIONE !



*Queste Note Aggiuntive sono un allegato al manuale :
Guida per l'Utente – Installazione ed Uso.*

*per la installazione, messa in funzione e programmazione,
fare riferimento al manuale completo.*

INSTALLAZIONE

Sistemazione e collegamento delle batterie	3
Pulsanti aggiuntivi per INIZIO ALLARME	5
Pulsanti aggiuntivi per TACITAZIONE	5
Collegamento delle Uscite Relè	6

PROGRAMMAZIONE

Programmazione delle uscite	7
Esercitazione programmata	8
Attivazione Manuale	9
Tacitazione	9

SEGNALE DI EVACUAZIONE

Comportamento delle uscite	10
----------------------------	----

INSTALLAZIONE

Sistemazione e collegamento delle batterie

Prima di collegare o sostituire le batterie, togliere tensione al quadro e aprire il sezionatore tirando dalla leva in modo da estrarre il fusibile.

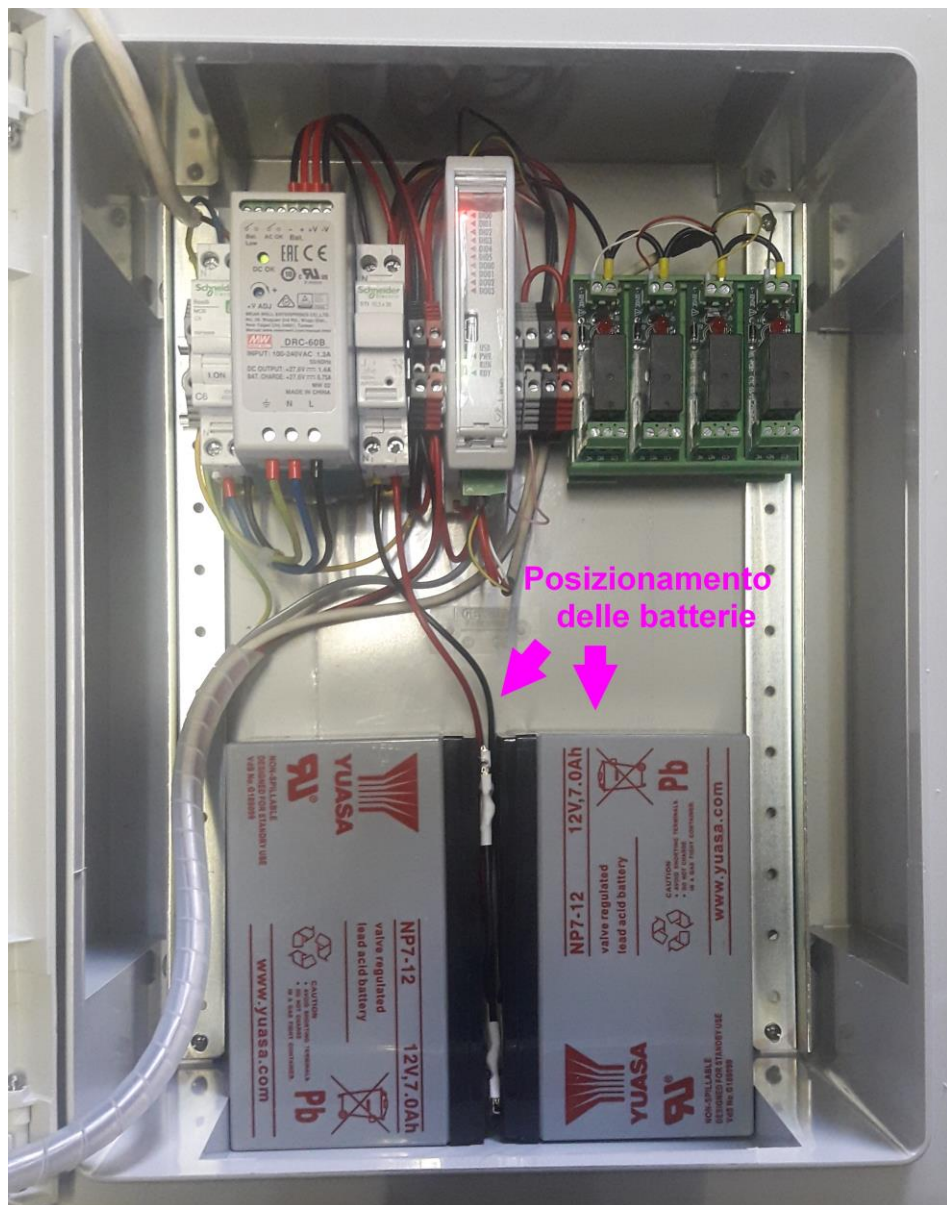
Effettuare il collegamento in serie delle batterie adoperando il ponticello fornito, collegando il polo positivo di una batteria con il polo negativo dell'altra.

Collegare il cavo rosso dell'alimentazione al polo positivo rimasto libero delle batterie e il cavo nero al rimanente polo negativo.

Le batterie andranno sistemate sulla base del quadro.

I morsetti dovranno rimanere girati verso l'interno, facendo attenzione che quelli di una delle batterie rimangano nella parte bassa e quelli dell'altra rimangano nella parte alta evitando di incrociare i fili.

Accendere il quadro agendo prima sull'interruttore automatico della rete elettrica e successivamente chiudere il sezionatore con il fusibile.



Pulsanti aggiuntivi per INIZIO ALLARME

La pressione del **pulsante rosso** del pannello provocherà immediatamente l'inizio del ciclo di **preallarme**.

Eventuali pulsanti aggiuntivi dovranno essere del tipo NC (contatto normalmente chiuso) e andranno collegati in serie fra di loro.

Per il collegamento della linea dei pulsanti aggiuntivi al quadro sono previsti 2 morsetti che si trovano ponticellati fra di loro, rimuovere il cavallotto e collegare sui morsetti.

Nel caso si volesse far partire la segnalazione da un dispositivo automatico come potrebbe essere una centrale di rilevazione fumi, deve essere disponibile su questa un contatto pulito del tipo NC (normale chiuso) da collegare seguendo le stesse indicazioni come per i pulsanti.

La pressione del pulsante rosso prima dello scadere dei 2 minuti del preallarme comporta il passaggio immediato alla modalità di evacuazione.

Pulsanti aggiuntivi per TACITAZIONE

Per evitare la tacitazione involontaria di un' allarme già avviato occorre tenere premuto il **pulsante verde** (o di altro pulsante aggiuntivo predisposto) per 5 secondi se viene premuto durante la segnalazione di preallarme, mentre la pressione dovrà durare 10 secondi se avviene durante il suono continuo.

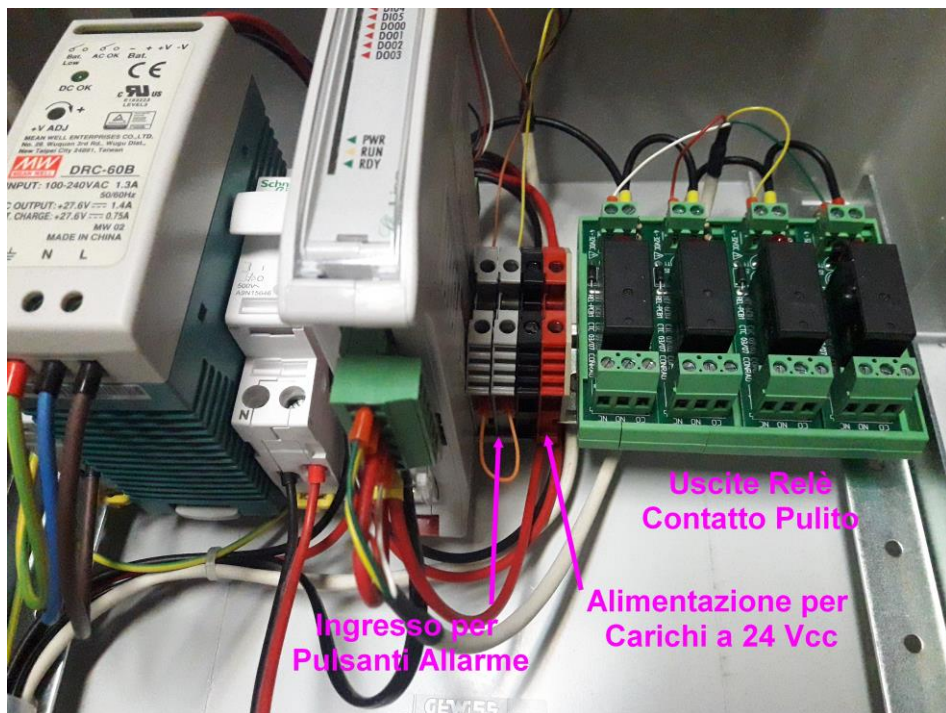
Non sono previsti specifici morsetti per il collegamento di eventuali pulsanti aggiuntivi per eseguire la tacitazione del sistema.

Nel caso fosse necessario, questi dovranno essere del tipo NO (normale aperto) e possono essere collegati direttamente in parallelo ai morsetti del pulsante verde del pannello.

Collegamento delle uscite

Per ogni uscita è presente una morsettiera separata con i contatti puliti per poter collegare carichi di diverso tipo.

Inoltre è presente una morsettiera dove poter prelevare 24 VDC per alimentare carichi funzionanti in bassa tensione.



PROGRAMMAZIONE

mbc ring SA

Segnalazione di allarme

Questa versione di programmatore permette di gestire in modo del tutto automatico le fasi di allertamento, evacuazione e fine allarme per gli istituti dove è consentito l'utilizzo delle stesse campanelle di segnalazione oraria per questo scopo.



Programmazione uscite

Per la programmazione di questa funzionalità è disponibile un apposito menu "Evac" visibile dopo aver effettuato il login come **Gestore**.

Per prima cosa bisogna definire quali uscite del sistema saranno impiegate per questo utilizzo.

Eventuali programmi in corso vengono sospesi durante l'esecuzione dei cicli di segnalazione allarme, e verranno ripristinati alla fine dei cicli.



Esercitazione programmata

Sempre da questa pagina sarà possibile **impostare** una programmazione per un'**esercitazione** di evacuazione, basterà inserire la data e l'ora in cui avverrà l'inizio della prova.

Per **disabilitare** questa funzione occorre impostare **00:00** come ora, all'apertura seguente della pagina tutti campi **ore:minuti** e **giorno/mese** indicheranno **00**.

Attivazione manuale

Una volta scelte le uscite che verranno utilizzate per le segnalazioni, il sistema è pronto per l'utilizzo.

La pressione del pulsante rosso del pannello (o di eventuali pulsanti aggiuntivi) provocherà l'inizio del ciclo di **preallarme**.

La condizione di preallarme viene segnalata con 2 suoni di campanella della durata di 2 secondi intervallati di una pausa di 1 secondo seguiti da una pausa di 5 secondi, ripetuti per 2 minuti.

Alla fine dei 2 minuti, se non viene premuto nessun pulsante per la tacitazione, si passa alla modalità **evacuazione** contraddistinta dal suono continuo delle campane per una durata massima di 3 minuti.

La pressione del pulsante rosso prima dello scadere dei 2 minuti del preallarme comporta il passaggio immediato alla modalità di evacuazione.

Tacitazione

Per evitare la tacitazione involontaria di un' allarme già avviato occorre tenere premuto il pulsante verde (o di altro pulsante aggiuntivo predisposto) per 5 secondi se viene premuto durante la segnalazione di preallarme, mentre la pressione dovrà durare 10 secondi se avviene durante il suono continuo.

Segnale di Fine Allarme / Emergenza Rientrata

Se viene premuto il pulsante tacitazione (pressione prolungata maggiore di 5 o 10 secondi) si attiva la segnalazione di Fine Allarme / rientro emergenza.

Questo viene segnalato con un suono delle campane per 5 secondi seguito da una pausa di 15 secondi, ripetuto per 2 minuti.

SEGNALE DI EVACUAZIONE

Allo scopo di rendere rapide le comunicazioni all'interno della scuola in occasione di eventuali emergenze, è previsto l'utilizzo della campanella.

Il suono intermittente (due brevi suoni di due secondi) segnala l'inizio di una situazione di pericolo.

Il suono continuo della campanella segnala la necessità di procedere all'evacuazione generale.

Il suono intermittente con pause di 15 secondi segnala la fine dell'emergenza.

Segnale di allertamento:

La condizione di preallarme viene segnalata con 2 suoni di campanella della durata di 2 secondi intervallati di una pausa di 1 secondo seguiti da una pausa di 5 secondi, ripetuti per 2 minuti

Segnale di evacuazione:

La condizione di allarme evacuazione viene segnalata con il suono continuo della campanella per una durata minima di 3 minuti.

Segnale di fine allarme / emergenza rientrata:

La condizione di fine allarme / emergenza rientrata viene segnalata con un suono di campanella della durata di 5 secondi seguito da una pausa di 15 secondi, ripetuti per 2 minuti



Networking – Telefonia – Domotica

Via Dante, 4 13894 Gaglianico Biella
Tel 015 2544045 Fax 015 2548525
info@mbc-systems.it
www.mbc-systems.it

Versione 3.0

La mbc systems snc si riserva, senza preavviso, di apportare modifiche al presente manuale ed al prodotto in esso descritto.

La mbc systems snc non si assume alcuna responsabilità per l'utilizzo improprio del prodotto.